

# Von perfekt bis Fehldruck

**Fotokalender** Es gibt viele Anbieter von Fotodiensten, aber nur vier Großlabore. Der Test zeigt: Die Güte der Fotokalender hängt von den Laboren ab. Von gut bis ausreichend ist alles dabei.

**V**or allem Familien lieben sie: Fotokalender. Jedes Jahr verschenken sie zu Weihnachten Bilder mit Urlaubserinnerungen – von den Kindern, von Enkeln, Festen, Reisen oder Ausflügen. Alles gebündelt in einem Kalender. Die Zeiten des mühsamen Aufklebens sind vorbei. Heute erleichtern Fotodienste im Internet das Basteln. Sie bieten Vorlagen und fertige Designs. Der Fotograf muss nur die Bilder auswählen und hochladen. Wenige Tage später landet das Geschenk im Briefkasten.

Anbieter für Fotodienste gibt es viele: Drogerien, Elektronikmärkte, Internetfirmen und sogar Lebensmitteldiscounter. Bei zwölf Anbietern hat die Stiftung Warentest Wandkalender bestellt. Die Offenbarung: Hinter den meisten verbirgt sich eine Handvoll Großlabore: Allcop, Cewe, Fujifilm und Orwo (siehe Tabelle Seite 52). ▶

## Unser Rat

Cewe-Labore lieferten im Test die besten Fotokalender. Sie drucken unter anderem für **dm, Fotolnsight, OnlineFotoservice, Promarkt** und **Saturn**. DIN-A3-Kalender auf glänzendem Normalpapier kosten rund 28 Euro (zuzüglich Versandkosten). Wer Kalender auf Fotopapier bevorzugt, bekommt nicht immer bessere Qualität als mit gedruckten Kalendern. Außerdem stehen in der Regel weniger Formate zur Auswahl.



Do	Fr	Sa	So	Mo	Di	Mi	Do	Fr	Sa	So	Mo	Di
1	2	3	4	5	6	7	8	9	10	11	12	13

FOTO: MASTERFILE



**Bequem.** Fotokalender zuhause am Computer erstellen: Einfach Fotos hochladen und gestalten.

Unabhängige kleine Labore sind die Ausnahme. Händler wie Aldi, dm, Lidl und Saturn betreiben kein Fotolabor. Sie programmieren auch keine Software zur Bildbearbeitung. Sie treten nur als Vermittler auf. Ihre Aufträge leiten sie an einen der vier Großlaborbetreiber weiter. Die Labore stellen die Software zur Verfügung und drucken die Kalender.

**Tip:** Die Tabelle zeigt, mit welchen Laboren die Fotodienste zusammenarbeiten.

### Brillante Farben, feine Auflösung

Cewe druckt an fünf Standorten in Deutschland. Unsere Tester bestellten Kalender in verschiedenen Regionen. So wollten wir Unterschiede zwischen den Standorten aufspüren. Doch unsere Gutachter fanden fast nur Übereinstimmungen bei Cewe: Die Kalender von dm, FotoInsight, OnlineFotoservice und Promarkt zeigten gleichbleibend brillante Farben, eine feine Auflösung und ausgewogenen Kontrast. Sie alle stammen aus Cewe-Laboren. Auch die über Saturn bestellten Kalender kamen von Cewe, allerdings mit einigen leichten Fehlern. Unterm Strich: Cewe lieferte die höchste Qualität im Test.

Cewe druckt nicht nur Kalender für dm, Promarkt und Saturn, sondern auch für Edeka, Müller, Real, Rewe und andere. Cewe-Labore sind meist an der Marke „Mein Cewe Fotobuch“ zu erkennen.

### Kalender mit Farbaussetzern

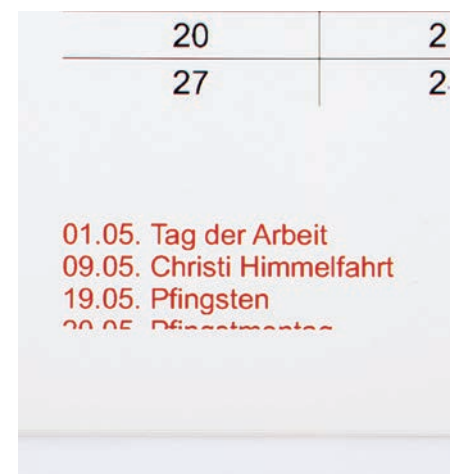
Das Unternehmen Orwo betreibt drei Labore und druckt unter anderem für Aldi und Rossmann. Je ein Kalender kam mit

### 3 bis 15 Werktage warten

Die Lieferzeit der Fotokalender schwankte im Test beträchtlich: Am schnellsten lieferte Photographerbook. Printeria brauchte mit Abstand am längsten.

Mittlere Lieferzeit in Tagen (ohne Sonn- und Feiertage)

Photographerbook	3,0
Lidl	4,3
Rossmann	4,3
Aldi	4,7
dm	5,0
FotoInsight	6,3
meinfotoalbum.de	6,3
OnlineFotoservice	6,3
Promarkt	6,7
Saturn	8,0
Everpixx	10,0
Printeria	15,0



**Abgeschnitten.** Gestaltungselemente lassen sich frei anordnen. Sie können aus dem Druckbereich rutschen.



deutlichen Farbaussetzern aus dem Labor. Vermutlich hatte der Drucker nicht genügend Farbe. Zwei Fehldrucke. Auch die übrigen für Aldi und Rossmann gedruckten Kalender sahen mäßig aus. Bilder waren teilweise zu hell, hatten zu viel Kontrast. Bei Aldi heißt die Note für die Bild- und Materialqualität ausreichend, bei Rossmann gerade noch befriedigend.

**Fotos verändern sich beim Druck**

Bei fast allen Fotodiensten können Besteller ihre Fotos automatisch verbessern lassen. Wer das wünscht, achtet auf das Häkchen im Kasten für die automatische Bildoptimierung. Das Labor passt dann Farben und Kontraste an, entfernt rote Augen, hellt Schatten auf – je nachdem ob die Software Strandszenen, Schneelandschaften oder Gesichter erkennt. Mit wenig Aufwand aufgenommene Urlaubs- oder Familienfotos verbessern sich dadurch oft.

Wir verwendeten hauptsächlich professionell erstellte Fotos. Die Fotografen hatten viel Mühe darauf verwendet, Lichtstimmungen, Farbkompositionen und differenzierte Hell-dunkel-Kontraste einzufangen. Die Bilder sollten so bleiben. Entsprechend bestellten wir sie ohne Bildoptimierung. Trotzdem traten bei allen Anbietern Veränderungen zum Original auf. Im Test beobachteten wir folgende Effekte: Farbschwankungen wurden glattgebügelt, Konturen teilweise leicht geschärft und Farben manchmal übersättigt. Ärgerlich für Fotografen, die genau das nicht wollen. Bei Everpixx war ein Effekt besonders deutlich: Dunkle Passagen sahen noch dunkler ▶

**So haben wir getestet**

**Im Test:** 12 Anbieter, die eine individuelle Erstellung von Kalendern via Internet anbieten und per Post zusenden. Die Anbieter umfassen Lebensmitteldiscounter, Drogerieketten und Elektromärkte sowie auf Fotodienste spezialisierte Internetanbieter. Wir bestellten drei gleiche Fotowandkalender je Anbieter: DIN A3 per Digitaldruck auf Normalpapier, möglichst mit glänzender Oberfläche. Die Tester bestellten aus unterschiedlichen Regionen Deutschlands mit der zugehörigen Downloadsoftware. Exemplarisch bestellten wir bei vier Anbietern Kalender auf Fotopapier. Diese gingen nicht in die Wertung für den Anbieter ein. **Erhebungszeitraum:** Juni bis Juli 2012, Anbieterbefragung im August und September 2012.

**ABWERTUNGEN**

Abwertungen sorgen dafür, dass sich gravierende Mängel deutlich auf das test-Qualitätsurteil auswirken. Wichtig sind Abwertungen immer dann, wenn die rein rechnerische Bewertung den Mangel nicht deutlich macht. Das test-Qualitätsurteil konnte nur eine halbe Note besser sein als die Bild- und Materialqualität. Wurden die Kalendererstellung oder die Bestellabwicklung mit ausreichend oder mangelhaft bewertet, konnte das test-Qualitätsurteil nur eine Note besser sein.

**BILD- UND MATERIALQUALITÄT: 35%**

Drei Experten bewerteten die Bildqualität ohne Kenntnis des jeweiligen Anbieters unter anderem nach Gesamteindruck, Rasterung, Verlauf, Farbeindruck, Helligkeit, Kontrast und Schärfe unter standardisierten Lichtverhältnissen. Die Materialqualität prüften sie unter anderem anhand von Beschädigungen, Verschmutzungen und der Ausschnittsidentität.

**ANGEBOTSUMFANG: 10%**

Ein Experte bewertete unter anderem die Anzahl lieferbarer Kalenderformate und -größen, Wahlmöglichkeiten bei Papier und Oberflächenbeschaffenheit sowie Art und Anzahl zulässiger Dateiformate für das Hochladen der Bilder.

**KALENDERERSTELLUNG: 20%**

Im Zentrum der Prüfung standen die Gestaltungsmöglichkeiten durch die Downloadsoftware, u. a. Einsatz von Vorlagen, freie Anordnung von Bildern und Texten sowie Optionen beim Kalendarium. Auch die Einfachheit der Installation, unterstützte PC-Betriebssysteme, die Qualität der Hilfe und Bildbearbeitungsfunktionen wurden bewertet.

**BESTELLABWICKLUNG: 20%**

Wir bewerteten unter anderem Kalenderupload (zum Beispiel Geschwindigkeit), Warenkorbfunktion, Anzahl und Verbraucherfreundlichkeit möglicher Zahlungsarten, Information zu und Einhalten von Preisen sowie Lieferzeiten, Einsatz von Komfortfunktionen (Speichermöglichkeit des Projekts, Auftragsverfolgung) sowie auftretende Probleme.

**WEBSITE: 15%**

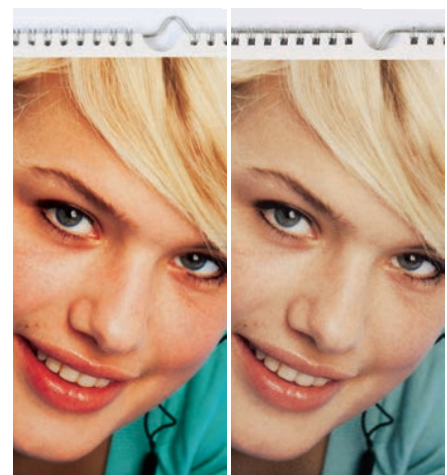
Die Überprüfung erfolgte basierend auch auf gesetzlichen Vorgaben. **Information:** z. B. zum Anbieter, zu Zahlung/Lieferung, zu Preisen, zu Reklamationen und zur Kalendererstellung. **Umgang mit Nutzerdaten:** u. a. Informationen zur Erfassung der Daten und ihrer Widerrufbarkeit, zur Verwendung und Weitergabe der Daten. Zudem Umfang der Daten, Sicherheitsmechanismen und Zugriff auf den Computer des Nutzers. **Handhabung:** u. a. technische Fehlerfreiheit, Seitenaufbau, Übersichtlichkeit, Nutzungsgeschwindigkeit.



**Überschärft.** Die Software hellt an Kanten helle Bereiche auf, dunkelt dunkle ab. So entsteht die grüne Korona.



**Streifig.** Je ein Kalender von Aldi und von Rossmann kam mit solchen Farbaussetzern aus dem Orwo-Labor.



**Unnatürlich.** Beim linken Bild ist die Farbsättigung zu stark geraten, beim rechten Bild dagegen zu schwach.

FOTOS: STIFTUNG WARENTEST



**+ test** Fotokalender: Bestellung per Internet

	Gewichtung	FotoInsight	OnlineFotoservice von Cewe	Promarkt	dm-Drogeriemarkt <sup>10)</sup>	Saturn	Lidl <sup>12)</sup>	Printeria	Rossmann
<b>+ test - QUALITÄTSURTEIL</b>	<b>100%</b>	<b>GUT (1,6)</b>	<b>GUT (1,6)</b>	<b>GUT (1,6)</b>	<b>GUT (1,7)</b>	<b>GUT (2,0)</b>	<b>BEFRIEDIGEND (2,6)</b>	<b>BEFRIEDIGEND (3,0)</b>	<b>BEFRIEDIGEND (3,0)</b>
<b>BILD- UND MATERIALQUALITÄT</b>	<b>35%</b>	<b>sehr gut (1,4)</b>	<b>sehr gut (1,4)</b>	<b>sehr gut (1,4)</b>	<b>sehr gut (1,5)</b>	<b>gut (2,0)</b>	<b>befriedigend (2,9)</b>	<b>gut (2,2)</b>	<b>befriedigend (3,5)*)</b>
<b>ANGEBOTSUMFANG</b>	<b>10%</b>	<b>gut (2,1)</b>	<b>gut (2,1)</b>	<b>gut (2,1)</b>	<b>gut (2,1)</b>	<b>gut (2,1)</b>	<b>befriedigend (3,0)</b>	<b>befriedigend (3,1)</b>	<b>befriedigend (2,9)</b>
<b>KALENDERERSTELLUNG</b>	<b>20%</b>	<b>sehr gut (0,8)</b>	<b>sehr gut (0,8)</b>	<b>sehr gut (0,8)</b>	<b>sehr gut (0,8)</b>	<b>sehr gut (0,8)</b>	<b>gut (2,3)</b>	<b>befriedigend (3,1)</b>	<b>gut (1,6)</b>
<b>BESTELLABWICKLUNG</b>	<b>20%</b>	<b>gut (1,8)</b>	<b>gut (2,0)</b>	<b>gut (1,9)</b>	<b>gut (1,7)</b>	<b>gut (2,5)</b>	<b>gut (1,9)</b>	<b>ausreichend (4,0)*)</b>	<b>sehr gut (1,5)</b>
<b>WEBSITE</b>	<b>15%</b>	<b>befriedigend (2,6)</b>	<b>gut (2,2)</b>	<b>gut (2,3)</b>	<b>befriedigend (2,8)</b>	<b>befriedigend (2,8)</b>	<b>befriedigend (2,9)</b>	<b>befriedigend (2,9)</b>	<b>befriedigend (2,7)</b>
Information		+	+	+	+	○	⊖	○	○
Umgang mit Nutzerdaten		○	○	○	○	+	○	○	+
Handhabung		+	+	+	○	○	++	+	+

**ANGEBOTSMERKMALE IM TEST**

Internetadresse: www.	fotoinsight.de	onlinefotoservice.de	promarkt.de/fotoservice	fotoparadies.de	fotoservice.saturn.de	lidl-fotos.de	printeria.de	rossmann.de/fotowelt
Preis pro Kalender in Euro <sup>1)</sup>	27,99	27,99	27,99	27,95	27,99	14,95	28,95	17,55
Preis für Versand und Bearbeitung in Euro <sup>1)</sup>	3,99	3,99 <sup>9)</sup>	3,95	3,95	5,49 <sup>11)</sup>	2,59	0,00 <sup>13)</sup>	3,09
Oberflächenbeschaffenheit des Papiers auswählbar / geliefert <sup>2)</sup>	■/glänzend	■/glänzend	■/glänzend	■/glänzend	■/glänzend	□/matt	□/glänzend	□/matt
Mittlere Lieferzeit in Werktagen <sup>3)</sup>	6,3	6,3	6,7	5,0	8,0	4,3	15,0	4,3
Mittlere Zeit für das Übertragen von Fotos mit insgesamt 100 MB in Minuten <sup>4)</sup>	2,3	2,3	2,5	2,4	2,2	11,8	1,7	2,0

**ANGEBOTSMERKMALE LAUT ANBIETER**

Größe: DIN A4 / A3 / weitere <sup>5)</sup>	■/■/■	■/■/■	■/■/■	■/■/■	■/■/■	■/■/■	■/■/■	■/■/■
Format: hoch / quer	■/■	■/■	■/■	■/■	■/■	■/■	■/■	■/■
Kalendererstellung: Downloadsoftware / online <sup>6)</sup>	■/■	■/■	■/■	■/■	■/■	■/■	■/■	■/■
Betriebssysteme: Windows / Mac / Linux <sup>7)</sup>	■/■/■	■/■/■	■/■/■	■/■/■	■/■/■	■/□/□	■/□/□	■/■/□
Bilddateiformate: jpg / tif / bmp / weitere	■/■/■/■	■/■/■/■	■/■/■/■	■/■/■/■	■/■/■/■	■/■/■/■	■/■/■/■	■/■/■/■
Preisvorteil bei Abholung in Filiale in Euro <sup>1)</sup>	N. v.	N. v.	N. v.	3,95	1,00	N. v.	N. v.	2,10
Produzierender Dienstleister	Cewe	Cewe	Cewe	Cewe, Allcop	Cewe	K. A.	Infowerk (Nürnberg)	Orwo, Fujifilm, Allcop <sup>14)</sup>
Rückgabe bei Nichtgefallen möglich <sup>8)</sup>	■	■	■	■	■	□	□	■

**Bewertungsschlüssel der Prüfergebnisse:**

++ = Sehr gut (0,5–1,5). + = Gut (1,6–2,5). ○ = Befriedigend (2,6–3,5). ⊖ = Ausreichend (3,6–4,5). – = Mangelhaft (4,6–5,5).  
Bei gleichem Qualitätsurteil Reihenfolge nach Alphabet.

\*) Führt zur Abwertung (siehe „So haben wir getestet“ auf Seite 51).  
■ = Ja. □ = Nein. ▣ = Eingeschränkt.  
N. v. = Nicht verfügbar. K. A. = Keine Angabe.

- 1) Bei Bestellung eines Kalenders per Digitaldruck in DIN A3.
- 2) Falls auswählbar, wurde eine glänzende Oberfläche bestellt.
- 3) Werktage: Montag bis Samstag.
- 4) Mit der Downloadsoftware an einem VDSL-Anschluss mit effektiven 8 Mbit/s im Upstream.
- 5) Teilweise weichen die Größen leicht vom DIN-Format ab.
- 6) Teilweise mit geringerem Funktionsumfang.
- 7) Bezogen auf Downloadsoftware.

- 8) Falls ja, verspricht der Anbieter volle Kostenerstattung ohne inhaltliche Prüfung.
- 9) Laut Anbieter inzwischen auf 3,49 Euro verändert.
- 10) dm lässt Kalender von zwei Dienstleistern produzieren. Es wurde der von Cewe produzierte Kalender getestet und bewertet.



aus, helle Stellen noch heller. So entstanden weiße Ränder an Übergängen. Die Sonne bekam einen grünen Kranz. Farben waren stark übersättigt.

**Kein Ersatzanspruch bei Nichtgefallen**

Wer mit dem gelieferten Kalender unzufrieden ist, hat oft schlechte Karten. Trotz der Onlinebestellung besteht kein Widerrufs- und Rückgaberecht. Grund: Die Labore drucken individuell nach den Wünschen des Bestellers. Reklamationen akzeptieren die Anbieter nur, wenn der Fotokalender nicht dem aktuellen technischen Standard entspricht. Auf Deutsch: Kalender mit Farbaussetzern wie bei Aldi und Rossmann lassen sich reklamieren. Tippfehler im Kalender oder eine zu geringe Auflösung der Fotos begründen dagegen keinen Ersatzanspruch. In diesem Fall hängt der Kunde von der Kulanz des Anbieters ab.

**Tipp:** Die Cewe-Partner im Test sowie Rossmann versprechen volle Kostenerstattung bei Unzufriedenheit. Selbst bei technisch einwandfreien Drucken können Kunden den Kalender zurückgeben.

Beim Angebotsumfang und der Kalendererstellung übertreffen Fotodienste mit Cewe-Software die Konkurrenz. Sie bieten die meisten Wahlmöglichkeiten. Negativ fällt Photographerbook auf: Jpg-Bilder können problemlos importiert werden, andere Dateiformate wie tif und bmp dagegen nur sehr umständlich.

**Tipp:** Bestellen Sie Kalender spätestens im Oktober oder November. Die Labore sind dann nicht so ausgelastet wie kurz vor Weihnachten. Rechnen Sie die Lieferzeit ein. Die Kalender von Photographerbook kamen im Schnitt nach 3 Tagen. Printeria brauchte durchschnittlich 15 Werkstage – angekündigt waren nur zirka 6.

Aldi	Photographerbook	Everpixx	meinfotoalbum.de <sup>12)</sup>
<b>BEFRIEDIGEND (3,3)</b>	<b>BEFRIEDIGEND (3,3)</b>	<b>AUSREICHEND (3,7)</b>	<b>AUSREICHEND (4,1)</b>
ausreichend (3,8) <sup>*)</sup>	befriedigend (2,8)	ausreichend (3,7)	befriedigend (3,5)
ausreichend (4,4)	mangelhaft (4,8)	befriedigend (2,9)	ausreichend (4,5)
sehr gut (1,2)	befriedigend (3,5)	ausreichend (4,4)	mangelhaft (5,1) <sup>*)</sup>
sehr gut (1,5)	befriedigend (3,4)	befriedigend (3,5)	ausreichend (4,2)
gut (2,2)	befriedigend (3,1)	ausreichend (3,6)	befriedigend (2,6)
+	+	⊖	+
○	⊖	○	○
+	○	○	+

aldifotos.de	photographerbook.de	everpixx.de	meinfotoalbum.de
14,95	22,90	23,99	19,90
2,59	4,90	4,99	5,90
□/matt	■/glänzend	■/glänzend	□/matt
4,7	3,0	10,0	6,3
2,2	2,9	3,9	3,6

■/■/■	■/■/□	■/■/■	■/■/■
■/□	■/■	■/■	■/■
■/■	■/□	■/□	■/□
■/■/□	■/■/□	■/□/□	■/■/□
■/■/■/■	■/■ <sup>15)</sup> /■ <sup>15)</sup> /□ <sup>15)</sup>	■/□/□/■	■/■/■/■
N. v.	N. v.	N. v.	N. v.
Orwo	Friedmann (Reutlingen)	Regionale Druckereien	K. A.
□	□	□	□

11) Laut Anbieter inzwischen auf 1,99 Euro verändert.  
 12) Laut Anbieter Software zur Kalendererstellung inzwischen verändert.  
 13) Laut Anbieter inzwischen auf 4,99 Euro verändert.  
 14) Vom Kunden nicht wählbar.  
 15) Nur indirekt über Import im Bildeditor möglich.

Anbieter siehe Seite 96.

**test Kalender auf Fotopapier**

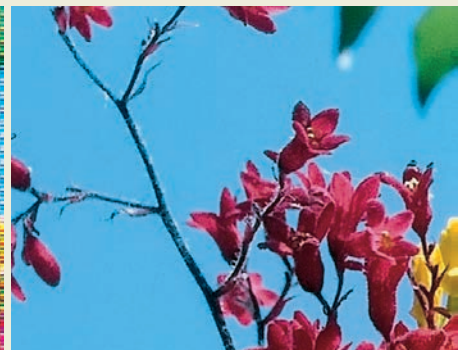
**Der Aufpreis lohnt nicht immer**

Im Test haben wir Fotokalender bestellt, die auf Normalpapier gedruckt werden sollten – möglichst mit glänzender Oberfläche. Egal ob matt oder glänzend: Alle verwenden ein Druckverfahren. Glänzende Kalender bekommen zum Schluss nur noch eine glänzende Oberfläche. Unter der Lupe sind jedoch deutliche Raster zu sehen. Exemplarisch bestellten wir bei vier Anbietern Kalender auf Fotopapier: bei dm, Media Markt, OnlineFotoservice und bei Rossmann. Der Unterschied: Bilder werden nicht ausgedruckt, sondern auf Fotopapier entwickelt. Anders als beim Druck sind beim ausbelichteten Fotopapier keine Raster zu sehen.

- Bei Media Markt wirkten Farben natürlich, die Auflösung war fein, Schärfe und Kontrast ausgewogen. Fujifilm entwickelt die Kalender. Sie kosten mit Versand rund 28 Euro und können laut Anbieter bei Nichtgefallen zurückgegeben werden. Fotokalender auf Normalpapier bietet Media Markt nicht.
- Bei dm und OnlineFotoservice sahen die ausbelichteten Kalender deutlich schlechter aus als die gedruckten. Bei OnlineFotoservice sind sie 2 Euro teurer als Kalender auf Normalpapier.
- Bei Rossmann dagegen verbesserte sich die Bild- und Materialqualität auf Fotopapier sichtbar. Hier lohnt sich der Aufpreis von rund 7,40 Euro.



**Druck auf Normalpapier. Unter der Lupe ist ein Raster zu erkennen.**



**Ausbelichtetes Fotopapier. Zeigt auch unter der Lupe kein Raster.**

FOTOS: STIFTUNG WARENTEST



## Krankenhaus-zusatzpolice Seite 10

**Arag Krankenversicherungs-AG**  
Hollerithstr. 11  
81829 München  
Tel. 02 11/98700700  
Fax 089/41 249525  
www.arag.de

**Debeka Krankenversicherungsverein**  
56058 Koblenz  
Tel. 02 61/498 1359  
Fax 02 61/498 5555  
www.debeka.de

**DEVK Krankenversicherungs-AG**  
Riehler Str. 190  
50735 Köln  
Tel. 02 21/7570  
Fax 02 21/7572200  
www.devk.de

**Huk-Coburg Krankenversicherung**  
Willi-Hussong-Str. 2  
96447 Coburg  
Tel. 09561/9 69 82 21  
Fax 09561/96 69 90  
www.huk.de

**LKH Landeskrankenhilfe**  
Uelzener Str. 120  
21335 Lüneburg  
Tel. 041 31/7250  
Fax 041 31/403402  
www.lkh.de

## Fleischsalate Seite 20–26

**Aldi (Nord)/Oftedinger**  
Postfach 13 01 10  
45291 Essen  
Tel. 02 01/859 30  
Fax 02 01/859 33 18  
www.aldi-nord.de

**Aldi (Süd)/Wonne-meyer Feinkost**  
Postfach 100152  
45401 Mülheim a.d.R.  
Tel. 02 08/992 70  
Fax 02 08/99 27 36 10  
www.aldi-sued.de

**Alnatura**  
Darmstädter Str. 63  
64404 Bickenbach  
Tel. 06257/932 20  
Fax 06257/932 26 88  
www.alnatura.de

**Dr. Doerr**  
Postfach 27 01 02  
01171 Dresden  
Tel. 03 51/4 23 01 20  
Fax 03 51/4 23 01 99  
www.dr-doerr.de

**Du darfst**  
Popp Feinkost  
Carl-Benz-Str. 3  
24568 Kaltenkirchen  
Tel. 04191/50 10  
Fax 04191/50 12 16  
www.popp-feinkost.de

**Edeka/Gut & Günstg**  
22291 Hamburg  
Tel. 040/637 70  
Fax 040/637 72 75  
www.edeka.de

**Gloria Hamker**  
Bahnhofstr. 4  
49201 Dissen  
Tel. 05421/3 14 16  
Fax 05421/3181 24 16  
www.hamker.de

**Homann**  
Bahnhofstr. 4  
49201 Dissen  
Tel. 05421/3 14 16  
Fax 05421/3181 24 16  
www.homann.de

**Hopf**  
Thüringer Fischfeinkost  
Gebr. Hopf Gartenstr. 43  
98593 Floh-Seilenthal  
Tel. 01802/46 73 35  
www.hopf-feinkost.com

**Kühlmann**  
Heinrich Kühlmann  
Im Thüle 26  
33397 Rietberg  
Tel. 052 44/4 00 90  
Fax 052 44/40 09 99  
www.kuehlmann.de

**Lidl/Linessa/Vitakrone**  
Stiftsbergstr. 1  
74167 Neckarsulm  
Tel. 0800/4 35 33 61  
Fax 071 32/94 22 36  
www.lidl.de

**Mövenpick**  
siehe Kühlmann

**Nadler**  
Nadler Feinkost  
Scharnhölzstr. 330  
46240 Bottrop  
Tel. 054 21/3 14 16  
Fax 054 21/3181 24 16  
www.nadler.de

**Netto Marken-Discount/Fürstenkrone**  
Postfach 11 80  
93139 Maxhütte-Haidhof  
Tel. 094 71/32 00  
Fax 094 71/32 01 49  
www.netto-online.de

**Penny/Primakost**  
50603 Köln  
Tel. 01803/33 10 10  
Fax 02 21/1 49 90 00  
www.penny.de

**Pfennigs**  
Pfennigs Feinkost  
Ringbahnstr. 22–30  
12099 Berlin  
Tel. 01802/73 36 64  
www.pfennigs-fein-kost.de

**Popp**  
siehe Du darfst

**Real/Tip**  
Schlüterstr. 5  
40235 Düsseldorf  
Tel. 0800/50 35 41  
Fax 02 11/9 69 21 40  
www.real.de

**Rewe/ja/Rewe Bio**  
50603 Köln  
Tel. 02 21/14 90 00  
www.rewe-group.com

**Schloss Küche**  
Füngers Feinkost  
Einsteinstr. 132–140  
06785 Oranienbaum  
Tel. 03 49 04/40 88 34  
Fax 03 49 04/40 88 34  
www.fuengers.de

**Weight Watchers**  
siehe Kühlmann

## Camcorder Seite 30–35

**Canon**  
Europark  
Fichtenhain A10  
47807 Krefeld  
Tel. 02151/34 50  
Fax 02151/34 51 02  
www.canon.de

**JVC**  
Grüner Weg 12  
61169 Friedberg  
Tel. 060 31/93 90  
Fax 060 31/93 91 00  
www.jvc.de

**Panasonic**  
Winsbergring 15  
22525 Hamburg  
Tel. 01805/01 51 40  
Fax 01805/01 51 45  
www.panasonic.de

**Samsung**  
Am Kronberger Hang 6  
65824 Schwalbach  
Tel. 01805/7 26 78 64  
Fax 01805/12 12 14  
www.samsung.de

**Sony**  
Kemperplatz 1  
10785 Berlin  
Tel. 01805/25 25 86  
Fax 01805/25 25 87  
www.sony.de

## Fernseher Seite 40–44

**LG**  
Berliner Str. 93  
40880 Ratingen  
Tel. 02102/7 00 80  
Fax 02102/7 00 87 77  
www.lg.com/de

**Panasonic**  
Winsbergring 15  
22525 Hamburg  
Tel. 01805/01 51 42  
Fax 01805/01 51 45  
www.panasonic.de

**Philips**  
Lübeckertordamm 5  
20099 Hamburg  
Tel. 0800/0 00 75 20  
Fax 040/28 99 28 29  
www.philips.de

**Samsung**  
Am Kronberger Hang 6  
65824 Schwalbach  
Tel. 01805/7 26 78 64  
Fax 01805/12 12 14  
www.samsung.de

**SEG**  
Schmid Electronics  
GmbH  
Dürfeldslach 3  
66780 Rehlingen-Siersburg  
Tel. 068 35/92 35 00  
Fax 068 35/92 35 05 00  
www.seg-electronics.de

**Sony**  
Kemperplatz 1  
10785 Berlin  
Tel. 01805/25 25 86  
Fax 01805/25 25 87  
www.sony.de

## Druckertinten Seite 43–46

**AgfaPhoto**  
swiss ink  
Bösch 80 a  
6331 Hünenberg  
Schweiz  
Tel. 0041/6 15 00 09 60  
Fax 0041/6 15 00 09 69  
www.swissink.com

**AgfaPhoto**  
swiss ink  
Bösch 80 a  
6331 Hünenberg  
Schweiz  
Tel. 0041/6 15 00 09 60  
Fax 0041/6 15 00 09 69  
www.agfaphoto.com

**Armor**  
Feldbacher 10  
44149 Dortmund  
Tel. 02 31/65 60 08 01  
Fax 02 31/65 60 08 05  
www.armor-print.com

**Brother**  
Im Rosengarten 14  
61118 Bad Vilbel  
Tel. 061 01/80 50  
Fax 061 01/80 55 1333  
www.brother.de

**Canon**  
Europark  
Fichtenhain A 10  
47807 Krefeld  
Tel. 02151/34 50  
Fax 02151/34 51 02  
www.canon.de

**Compedo**  
Corunnastr. 14  
58636 Iserlohn  
Tel. 023 71/82 88 80  
Fax 023 71/82 88 55  
www.compedo.de

**Digitale Revolution**  
Internetmarketing  
Bielefeld  
Westend-Tower  
Stapenhorststr. 1  
33615 Bielefeld  
Tel. 0800/2 27 00 00  
Fax 0800/2 28 00 00  
www.druckerzubehoer.de

**Epson**  
Otto-Hahn-Str. 4  
40670 Meerbusch  
Tel. 021 59/53 80  
Fax 021 59/53 30 00  
www.epson.de

**HP**  
Hewlett-Packard  
Postfach 14 30  
71004 Böblingen  
Tel. 01805/32 62 22  
Fax 01805/31 61 22  
www.hp.com/de

**Ink Swiss**  
siehe Digitale  
Revolution

**Jet Tec**  
Siemensstr. 20–22  
76275 Ettlingen  
Tel. 072 43/7 27 70  
Fax 072 43/7 27 70  
www.jettec.de

**KMP**  
Postfach 12 50  
84302 Eggenfelden  
Tel. 087 21/77 30  
Fax 087 21/77 33 33  
www.kmp.com

**Peach**  
3T Supplies  
Chaltenbodenstr. 6  
8834 Schindellegi  
Schweiz  
Tel. 0041/44/7 87 68 30  
Fax 0041/44/7 87 68 50  
www.3pp3.ch

**Pearl/iColor**  
Pearlstr. 1–3  
79426 Buggingen  
Tel. 076 31/36 02 00  
Fax 076 31/36 04 44  
www.pearl.de

**Pelikan**  
Werftstr. 9  
30163 Hannover  
Tel. 05 11/6 96 90  
Fax 05 11/6 96 92 12  
www.pelikan.com

**Q-Ink**  
K.U.R.T.  
Internettrading  
Erfurter Str. 23  
44143 Dortmund

Tel. 01805/14 10 83  
Fax 01802/14 10 83  
www.q-ink.de

**Samsung**  
Am Kronberger Hang 6  
65824 Schwalbach  
Tel. 01805/7 26 78 64  
Fax 01805/12 12 14  
www.samsung.de

## Tonerkartuschen Seite 47–48

**AgfaPhoto**  
swiss ink  
Bösch 80 a  
6331 Hünenberg  
Schweiz  
Tel. 0041/6 15 00 09 60  
Fax 0041/6 15 00 09 69  
www.swissink.com

**Digitale Revolution**  
Internetmarketing  
Bielefeld  
Westend-Tower  
Stapenhorststr. 1  
33615 Bielefeld  
Tel. 0800/2 27 00 00  
Fax 0800/2 28 00 00  
www.druckerzubehoer.de

**HP**  
Hewlett-Packard  
Postfach 14 30  
71004 Böblingen  
Tel. 01805/32 62 22  
Fax 01805/31 61 22  
www.hp.com/de

**Jet Tec**  
Siemensstr. 20–22  
76275 Ettlingen  
Tel. 072 43/7 27 70  
Fax 072 43/7 27 70  
www.jettec.de

**KMP**  
Postfach 12 50  
84302 Eggenfelden  
Tel. 087 21/77 30  
Fax 087 21/77 33 33  
www.kmp.com

**Pelikan**  
Werftstr. 9  
30163 Hannover  
Tel. 05 11/6 96 90  
Fax 05 11/6 96 92 12  
www.pelikan.com

**Samsung**  
Am Kronberger Hang 6  
65824 Schwalbach  
Tel. 01805/7 26 78 64  
Fax 01805/12 12 14  
www.samsung.de

**Fotokalender  
Seite 49–53**

**Aldi/Medion**  
Am Zehnthof 77  
45307 Essen  
Tel. 01805/99 93 32  
www.aldifotos.de

**Everpix**  
Bünting E-Commerce  
Georg-Bölts-Str. 6/8  
26135 Oldenburg  
Tel. 04 41/9 99 03 37  
Fax 04 41/9 99 01 11  
www.everpix.de

**OnlineFotoservice**  
Cewe Color  
Meerweg 30–32  
26133 Oldenburg  
Tel. 04 41/40 40  
Fax 04 41/40 44 21  
www.onlinefotoser-vice.de

**dm-Drogeriemarkt/  
Foto-Paradies**  
Postfach 100233  
76232 Karlsruhe  
Tel. 0800/3 65 86 33  
Fax 07 21/55 22 13  
www.fotoparadies.de

**FotoInsight**  
9 Moore Close  
Cambridge, CB4 1ZP  
United Kingdom  
Tel. 04 41/9 20 55 03  
Fax 0044/87 15/60 16 75  
http://fotoinsight.de

**Lidl/  
Targa**  
Lange Wende 41  
59494 Soest  
Tel. 00 800/08 27 42 72  
Fax 029 21/99 36 79  
www.lidl-fotos.de

**meinfoalbum.de**  
Picanova  
Hohenzollernring 25  
50672 Köln  
Tel. 0800/5 22 68 28  
Fax 01805/7 42 26 9  
www.meinfoalbum.de

**Rewe/  
Promarkt Fotoservice**  
Humboldtstr. 138–144  
51149 Köln  
Tel. 0900/1 10 13 34  
www.promarkt.de/fo-toservice

**Rossmann/Fotowelt**  
Isernhägener Str. 16  
30938 Burgwedel  
Tel. 0800/3 68 36 93 58  
Fax 051 39/8 98 49 99  
www.rossmann.de/fo-towelt

**Saturn**  
Wankelstr. 5  
85046 Ingolstadt  
Tel. 01805/01 53 65  
www.fotoservice.sa-turn.de

**Photographerbook**  
Friedmann Print Data  
Solutions  
Industrieweg 5  
72766 Reutlingen  
Tel. 071 21/14 47 97 10  
Fax 071 21/14 47 97 16  
www.photographer-book.de

**Printeria**  
United Shop Services  
Postfach 91 05 40  
90263 Nürnberg  
Tel. 09 11/37 76 60  
Fax 09 11/37 76 62  
www.printeria.de

**Waschtrockner  
Seite 54–57**

**AEG**  
Electrolux Hausgeräte  
Postfach 1036  
90327 Nürnberg  
Tel. 01805/5 55 55 55  
Fax 09 11/323 17 70  
www.aeg.de

**Bosch**  
Robert Bosch  
Hausgeräte  
Carl-Wery-Str. 34  
10435 Berlin  
Tel. 089/45 90 00  
Fax 089/45 90 23 47  
www.bosch-home.com

**Siemens**  
Carl-Wery-Str. 34  
81739 München  
Tel. 089/45 90 09  
Fax 089/45 90 23 47  
www.siemens-home.de

**Zanker**  
siehe AEG  
www.zanker.de

**LG**  
Berliner Str. 93  
40880 Ratingen  
Tel. 02102/7 00 80  
Fax 02102/7 00 87 77  
www.lg.de

**Miele**  
Carl-Miele-Str. 29  
33332 Gütersloh  
Tel. 052 41/8 90  
Fax 052 41/89 20 90  
www.miele.de

**Siemens**  
Justus-von-Liebig-Str. 1  
81739 München  
Tel. 089/45 90 09  
Fax 089/45 90 23 47  
www.siemens-home.de

**Carsharing  
Seite 68–73**

**Cambio carsharing**  
cambio  
Mobilitätsservice  
Humboldtstr. 131–137  
28203 Bremen  
Tel. 04 21/79 27 03 00  
Fax 04 21/7 44 65  
www.cambio-carsharing.de

**Car2go**  
Hedelfinger Str. 4–11  
73734 Esslingen  
am Neckar  
Tel. 07 11/1 75 20 72  
Fax 07 11/17 79 05 24 36  
www.car2go.com

**Drive Carsharing**  
Schorberger Str. 66  
42699 Solingen  
Tel. 02 12/64 58 40 80  
Fax  
02 12/6 45 84 08 63 30  
www.drive-carsharing.com

**DriveNow**  
Barer Str. 1  
80333 München  
Tel. 0180 4/29 29 29  
www.drive-now.com

**Flinkster**  
DB Rent  
Mainzer Landstr. 169  
60327 Frankfurt/M.  
Tel. 069/26 54 05 00  
Fax 069/26 54 05 01  
www.flinkster.de

**Greenwheels**  
Postbus 4031  
3006 AA Rotterdam  
Niederlande  
Tel.  
0031/01803/33 23 32  
Fax 0031/02 31/  
862 00 20 44  
www.greenwheels.de

**Quicar**  
Volkswagen Leasing  
Karmarschstr. 37–39  
30159 Hannover  
Tel. 0800/1 19 10 00  
Fax 0800/8 89 43 53  
www.quirac.de

**Stadtmobil**  
Stadtmobil Berlin  
Hagenauer Str. 14  
10435 Berlin  
Tel. 030/6 92 06 75 10  
Fax 030/6 92 06 75 19  
www.stadtmobil.de

**Teilauto**  
Mobility Center  
Scharrenstr. 10  
06108 Halle (Saale)  
Tel. 03 45/4 45 00 15  
Fax 03 45/4 45 00 11  
www.teilauto.net

**Winterreifen  
Seite 75–79**

**Barum**  
siehe Continental

**Bridgestone**  
Carl-Wery-Str. 34  
81739 München  
Tel. 089/45 90 09  
Fax 089/45 90 23 47  
www.bridgestone.de

**Continental**  
Büttnerstr. 25  
30165 Hannover  
Tel. 05 11/9 38 01  
Fax 05 11/93 88 17 70  
www.conti.de

**Dunlop**  
siehe Goodyear

**Effiplus**  
Techking Tire Ltd.  
19F, Bldg. 2 Tianbao  
Int'l Mansion  
No 61 Haier Rd  
Quingdao 266061  
China  
Tel.  
0086/5 32 55 58 88 88  
www.techkingtires.com

**Falken**  
Berliner Str. 74–76  
63065 Offenbach am  
Main  
Tel. 069/24 75 25 20  
Fax 069/24 75 25 14  
www.falken-europe.de

**Firestone**  
siehe Bridgestone  
www.firestone.de

**Fulda**  
siehe Goodyear

**Goodyear**  
Dunlopstr. 2  
63450 Hanau  
Tel. 061 81/68 01  
Fax 061 81/68 12 83  
www.gdgt.de

**GTRadial**  
Giti Tire  
Siegburg  
Auf dem Seidenberg 5  
53721 Siegburg  
Tel. 022 41/12 39 40  
Fax 022 41/1 23 94 76  
www.gtrradial.de

**Hankook**  
Reinhold-  
Schleese-Str. 40  
30179 Hannover  
Tel. 05 11/6 46 09 70  
Fax 05 11/6 46 09 79  
www.hankook.de

**Marshall**  
Kumho  
Brüsseler Platz 1  
63067 Offenbach am  
Main  
Tel. 069/9 43 31 80  
Fax 069/9 40 00 69  
www.kumhotire.de

**Michelin**  
Postfach 210951  
76159 Karlsruhe  
Tel. 07 21/53 00  
Fax 07 21/53 00 1290  
www.michelin.de

**Nokian**  
Neuwieder Str. 14  
90411 Nürnberg  
Tel. 09 11/52 75 50  
Fax 09 11/52 75 52  
www.nokiantyres.de

**Pirelli**  
Postfach 40 1480  
80714 München  
Tel. 089/149080  
Fax 089/14908581  
www.pirelli.de

**Premiorri**  
BaRo  
Hans-Duncker-Str. 9  
21035 Hamburg  
Tel. 040/2 1901 29 32  
Fax 040/2 1901 29 25  
www.baro-reifen.de

**Sava**  
siehe Goodyear

**Semperit**  
siehe Continental

**Syron**  
Keskin Tuning Europa  
Carl-Benz-Str. 22–24  
67227 Frankenthal  
Tel. 062 33/327 60 60  
Fax 062 33/327 60 61  
www.keskin-tuning.de

**Tecar**  
Techno-Einkauf  
Aspeloh 27c  
22848 Norderstedt  
Tel. 040/526 09 90  
Fax 040/526 09 91 00  
www.tecar-reifen.de

**Uniroyal**  
siehe Continental

**Vredestein**  
Rheinstr. 103  
56179 Vallendar  
Tel. 02 61/8 07 66 00  
Fax 02 61/8 07 66 99  
www.vredestein.com

**Yokohama**  
Monschauer Str. 12  
40549 Düsseldorf  
Tel. 02 11/53 74 05 50  
Fax 02 11/53 74 05 23  
www.yokohama-online.com

**Medikamenten-**  
**dosierer**

**Anabox**  
anmed

Gartenstr. 13  
09456 Annaberg-  
Buchholz  
Tel. 037 33/59 63 00  
Fax 037 33/59 63 01  
www.anabox.de

**CareLiv**  
Str. der Deutschen  
Einheit 8  
04643 Geithain  
Tel. 03 43 41/4 01 39  
Fax 03 43 41/4 01 89  
www.careliv.de

**Comford Aid**  
Edco Eindhoven B.V.  
Adriaan  
Mulderweg 9–11,  
Eindhoven Airport  
5657 EM Eindhoven  
Niederlande  
Tel. 0031/40/250 11 11  
Fax 0031/40/251 79 17  
www.edco.nl

**Dossett**  
Temmler Pharma  
Temmlerstr. 2  
35039 Marburg  
Tel. 064 21/49 40  
Fax 064 21/49 42 00  
www.temmler.de

**Dr. Junghans**  
Dr. Junghans Medical  
Käthe-Kollwitz-Str. 34  
04651 Bad Lausick  
Tel. 03 43 45/5 60 10  
Fax 03 43 45/5 60 199  
www.dr-junghans.de

**JES Collection**  
J. E. Schum  
Am Stein 2  
97080 Würzburg  
Tel. 09 31/20 01 20  
Fax 09 31/20 01 25 00  
www.schum.de

**Medi-7**  
Hans-H. Hasbargen  
Dittmannswiesen 3  
76646 Bruchsal  
Tel. 07 25 1/9 12 60  
Fax 07 25 1/91 26 23  
www.hasbargen.de

**Rossmann/Ideenwelt**  
Isernhägener Str. 16  
30938 Burgwedel  
Tel. 0 51 39/89 80  
Fax 0 51 39/89 49 99  
www.rossmann.de

**Ruska**  
Ludwig Bertram  
Lübecker Str. 1  
30880 Laatzen  
Tel. 0 51 02/91 73  
Fax 0 51 02/91 75 55  
www.ruska.de

**Scala**  
Scala Electronic  
Ruhlsdorfer Str. 95  
14532 Stahnsdorf  
Tel. 0 33 29/6 04 50  
Fax 0 33 29/6 04 52  
www.scala-electronic.com

**Tiga-Med**  
Heidelbergweg 9  
07580 Ronneburg  
Tel. 03 66 02/50 96 45  
Fax 03 66 02/51 19 81  
www.tiga-med.de

## Verbraucherzentralen

**Baden-Württemberg**  
Paulinenstr. 47, 70178 Stuttgart,  
Tel. 07 11/66 91 10, info@vz-bw.de,  
www.vz-bawue.de

**Bayern**  
Mozartstr. 9, 80336 München  
Tel. 089/53 98 70, info@vzbayern.de  
www.verbraucherzentrale-bayern.de

**Berlin**  
Hardenbergplatz 2  
10623 Berlin, Tel. 030/21 48 50  
mail@verbraucherzentrale-berlin.de  
www.vz-berlin.de

**Brandenburg**  
Templiner Str. 21, 14473 Potsdam  
Tel. 03 31/29 87 10, info@vzb.de, www.vzb.de

**Bremen**  
Altenweg 4, 28195 Bremen  
Tel. 04 21/16 07 77, Fax 04 21/16 07 78  
info@verbraucherzentrale-bremen.de  
www.vz-hb.de

**Hamburg**  
Kirchenallee 22, 20099 Hamburg  
Tel. 0 40/24 83 20, Fax 0 40/24 83 22 90  
info@vzh.de, www.vzh.de

**Hessen**  
Große Friedberger Str. 13–17,  
60313 Frankfurt/M., Tel. 0 180 5/97 20 10  
vzh@verbraucher.de, www.verbraucher.de

**Mecklenburg-Vorpommern**  
Strandstr. 98, 18055 Rostock  
Tel. 03 81/2 08 70 50  
info@nvzmv.de, www.nvzmv.de

**Niedersachsen**  
Herrenstr. 14, 30159 Hannover  
Tel. 05 11/91 19 60, info@vzniedersachsen.de,  
www.verbraucherzentrale-niedersachsen.de

**Nordrhein-Westfalen**  
Mintropstr. 27, 40215 Düsseldorf  
Tel. 02 11/3 80 90  
vz.nrw@vz-nrw.de, www.vz-nrw.de

**Rheinland-Pfalz**  
Seppel-Glückert-Passage 10, 55116 Mainz  
Tel. 061 31/2 84 80  
info@vz-rlp.de, www.verbraucherzentrale-rlp.de

**Saarland**  
Trierer Str. 22 (Haus der Beratung)  
66111 Saarbrücken  
Tel. 06 81/50 08 90  
vz-saar@vz-saar.de, www.vz-saar.de

**Sachsen**  
Katharinenstr. 17, 04109 Leipzig  
Tel. 03 41/69 62 90, vzs@vzs.de,  
www.verbraucherzentrale-sachsen.de

**Sachsen-Anhalt**  
Steinbockgasse 1, 06108 Halle/Saale  
Tel. 03 45/2 98 03 29  
vzsa@vzsa.de, www.vzsa.de

**Schleswig-Holstein**  
Andreas-Gayk-Str. 15, 24103 Kiel  
Tel. 04 31/59 09 90, info@vz-sh.de,  
www.verbraucherzentrale-sh.de

**Thüringen**  
Eugen-Richter-Str. 45, 99085 Erfurt  
Tel. 03 61/55 51 40  
info@vzth.de, www.vzth.de



## Herausgeber und Verlag

Stiftung Warentest, Lützowplatz 11–13, 10785 Berlin,  
Postfach 30 41 41, 10724 Berlin.  
Telefon: 0 30/26 31-0, Telefax: 0 30/26 31 27 27  
Internet: www.test.de  
Postbank Berlin, Konto: 306 02 100/BLZ 100 100 10

<b>Verwaltungsrat</b>	Prof. Dr. Andreas Oehler (Vorsitzender), Volker Angres, Gerd Billen, Prof. Dr. Manfred Hennecke, Prof. Dr. Lucia Reisch, Isabel Rothe, Prof. Dr. Volker Wolff
<b>Kuratorium</b>	Dr. Günter Hörmann (Vorsitzender), Dr. Thomas Förster, Christoph Hahn, Dr. Sven Hallscheidt, Dr. Jutta Harre, Prof. Dr. Heinrich Heidt, Wolfgang Hellhake, Dr. Markus Hild, Prof. Dr. Herbert Kubicek, Sigrid Lewe-Esch, Dr. Stefanie Märzheuser, Dr. Klaus Mayer, Klaus Müller, Prof. Dr. Friedrich Wilhelm Schwartz, Prof. Dr. Achim Stiebing, Cornelia Tausch, Dr. Ralph Walther, Prof. Dr. Reiner Wittkowski
<b>Vorstand</b>	Hubertus Primus
<b>Weiteres Mitglied der Geschäftsleitung</b>	Dr. Holger Brackemann
<b>Bereich Untersuchungen</b>	Dr. Holger Brackemann (Bereichsleiter)
<b>Verifikation</b>	Preiserhebungen: Manfred Groß; Prüfmustereinkauf: Dirk Weinberg
<b>Multimedia</b>	Sibylle Bürgel, Claudia Gaca, Susanne Neunerling, Hartmut Schäfer
<b>Haus, Energie, Freizeit und Verkehr</b>	Jürgen Nadler (Wissenschaftlicher Leiter); Projektleiter: Dr. Markus Bautsch, Jenny Braune, Dr. Dirk Lorenz, Marcus Pritsch, Dr. Bernd Schwenke, Simone Vintz, Dr. Kirstin Wohlfart; Marktanalyse und Projektassistenz: Heike Clemens, Philipp Dammschneider, Thomas Grund, Lutz Konzag, Danielle Leven Henning Withöft (Journalistischer Leiter); Redakteure: Ronald Dammschneider, Peter Knaak, Stephan Scherfenberg, Christian Schlüter, Michael Wolf Elke Gehrke (Wissenschaftliche Leiterin); Projektleiter: Hans-Peter Brix, Christiane Böttcher-Tiedemann, Renate Ehnspurger, Dr. Konrad Giersdorf, Henry Görlitz, Till Kolja Opper, Dr. Dagmar Saubier, Anke Scheiber, Dr. Peter Schick, Jörg Siebolds; Marktanalyse und Projektassistenz: Ingo Bengelsdorf, Toralf Hainisch, Wolfgang Lerch, Simone Lindemann, Yvonne Sanguinette, Michael Vogt Lothar Beckmann (Journalistischer Leiter); Redakteure: Brigitte Kluth-Kosnik, Michael Koswig, Cecilia Meusel, Thomas Müller, Falk J. Murko, Herbert Noll, Jürgen Tewes
<b>Ernährung, Kosmetik und Gesundheit</b>	Dr. Ursula Loggen (Wissenschaftliche Leiterin); Projektleiter: Katrin Andruschow, Dr. Heike Dieckmann, Dr. Birgit Luther, Christiane Nientump, Dr. Birgit Rehlender, Janine Schlenker, Dr. Gunnar Schwan, Dr. Jochen Wettach; Marktanalyse und Projektassistenz: Michaela Bachhus, Julia Leise, Harry Mallok, Anngret Plock, Nada Quenzel, Gabriele Scheefe Isabella Eigner (Journalistische Leiterin); Redakteure: Ina Bockholt-Lippe, Ursula Lüders, Nicole Merbach, Dr. Bettina Sauer, Sara Waldau, Swantje Waterstraat
<b>Weiterbildung</b>	Dr. Michael Cordes (Wissenschaftlicher Leiter); Projektleiter: Dr. Anett Brauner, Sandra Baumert; Verifikation: Dr. Andrea Goldenbaum; Marktanalyse und Projektassistenz: Benjamin Barkmeyer, Sylvia Keske-Fouda, Andrea Kiesner Alrun Jappe (Journalistische Leiterin); Redakteure: Christina Engel, Andrea Frey
<b>Marketing, Leserservice und Vertrieb</b>	Vertrieb Zeitschriften: Frank Beich (Ltg.); ZENIT Pressevertrieb GmbH, Julius-Hölder-Straße 47, 70597 Stuttgart, Tel. 07 11/7 25 21 90, Fax 07 11/7 25 23 40
<b>Presse</b>	Heike van Laak (Leiterin), Ute Bränzel, Bettina Dingler, Petra Rothbart
<b>Redaktion test</b>	
<b>Chefredakteurin</b>	Anita Stocker (verantwortlich)
<b>Stellvertretender Chefredakteur</b>	Peter Gurr
<b>Textchefin</b>	Marina Pauly, Catrin Gesellensetter
<b>Redaktionsassistentz</b>	Britta Ossig-Moll
<b>Grafik</b>	Nina Mascher (Art Direction), Susanna Donau, Anne Lehmann, Katja Späth, Beate Theill, Susann Unger
<b>Bildredaktion</b>	Kerstin Babrikowski, Margrit Porzelt, Gabriele Theune, Detlev Davids
<b>Produktion</b>	Catrin Knaak, Martin Schmidt, Yuen Men Cheung
<b>Produktfotos</b>	Ralph Kaiser, Michael Haase
<b>Verlagsherstellung</b>	Rita Brosius (Leitung), Susanne Beeh
<b>Weitere Mitarbeiter dieser Ausgabe</b>	Kerstin Backofen, Michael Beumer, Michael Bruns, Martin Gobbin, Alena Hecker, Christoph Herrmann, Sophie Mecchia, Susanne Meunier, Jan Schrader, Michael Sittig, Ulrike Steckkönig, Rüdiger Stumpf, Thomas Walbröhl, Simone Weidner
<b>Litho</b>	tiff.any GmbH Berlin
<b>Druck</b>	Umschlag: KonradinHeckel Nürnberg; Bestellkarte: Offsetdruck Nürnberg; Innenteil: PRINOVIS Nürnberg
<b>Abonnement</b>	Jahresabonnement Inland: 51,70 Euro (inklusive gesetzlicher MwSt. und Versandkosten); Jahresabonnement Ausland: Euro-Länder 51,70 Euro, Schweiz 87,60 sfr., andere Länder 57,70 Euro Preis für das Einzelheft: 4,90 Euro (inklusive gesetzlicher MwSt.) Auslandspreis für das Einzelheft: 4,90 Euro/8,50 sfr (bei Postzustellung zusätzlich Porto)
<b>ISSN</b>	0040–3946
<b>Bildnachweis</b>	<b>Titel:</b> Bonifatius Ametsbichler <b>Rücktitel:</b> Thinkstock; Fotolia / Fatykhov; artpartner-images.de <b>Fotos:</b> Ralph Kaiser; Michael Haase; Anke Jacob (S. 3); Sony (S.4); Nokia (S. 29); Canon (S. 30); Sony (S. 32, 34); Bosch (S. 59); Greenwheels (S. 68); Deutsche Bahn AG, Flinkster (S. 68); BMW AG, DriveNow (S. 69); Daimler AG, car2go (S. 5, 68, 71) Infografiken: Kati Hammling / www.ktgrafix.de Rechte: Alle in test veröffentlichten Beiträge sind urheberrechtlich geschützt. Das gilt auch gegenüber Datenbanken und ähnlichen Einrichtungen. Die Reproduktion – ganz oder in Teilen – durch Nachdruck, fototechnische Vervielfältigung oder andere Verfahren – auch Auszüge, Bearbeitungen sowie Abbildungen – oder die Übertragung in eine von Maschinen, insbesondere Datenverarbeitungsanlagen verwendbare Sprache oder die Einspeisung in elektronische Systeme bedarf der vorherigen schriftlichen Zustimmung des Verlags. Alle übrigen Rechte bleiben vorbehalten.

## Tarife der Servicenummern

Die Preise gelten für Anrufe aus dem deutschen Festnetz. Die Kosten aus dem Mobilfunknetz dürfen 42 Cent pro Minute oder 60 Cent pro Anruf nicht überschreiten.

<b>0700</b> Kostenfrei.	<b>01803</b> 9,0 Cent/Min.
<b>0800</b> Kostenfrei.	<b>01805</b> 14 Cent/Min.
<b>01801</b> 3,9 Cent/Min.	<b>018809</b> 49 Cent/Min.
<b>01802</b> 6,0 Cent/Anruf.	<b>09001</b> Hier können Kosten von 49 bis 124 Cent/Min. entstehen.